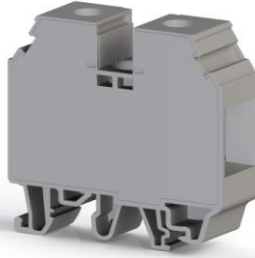


Klemsan®



AVK 35RD PV



Sipariş Bilgileri / Ordering Information	
Gri / Grey	304 250P
Bej / Beige	304 259P
Teknik Veriler / Technical data	
Kat Sayısı / Number of levels	1
Bağlantı sayısı / Number of connections	2
İzolasyon malzemesi / Insulating material	PA
UL 94'e uygun yanmazlık sınıfı / Inflammability class according to UL 94	VO
Ambalaj Adeti / Packing Unit	40 pcs.
Maksimum yük akımı / Maximum load current	125 A (50 mm ² iletken kesit alanı) 125 A (with 50 mm ² conductor cross section)
Nominal darbe gerilimi / Rated surge voltage	8 Kv
Kirlilik sınıfı / Pollution degree	3
Darbe gerilim kategorisi / Surge voltage category	III
İzolasyon malzeme grubu / Insulating material group	I
Standartta uygun bağlantı / Connection in acc. with standard	IEC 60947-7-1
Nominal akım I _N / Nominal current I _N	125 A (35 mm ² için) / 125 A (at 35 mm ²)
Nominal gerilim U _N / Nominal voltage U _N	750 V
Daimi Operasyon Sıcaklığı max. / Continuous Operating Temp. Max.	120 °C
Daimi Operasyon Sıcaklığı min. / Continuous Operating Temp. Min.	-55 °C
Boyutlar / Dimensions	
Genişlik / Width	16,00 mm
Uzunluk / Length	52,80 mm
Yükseklik MR 35x7,5 / Height MR 35x7,5	58,70 mm
Yükseklik MR 35x15 / Height MR 35x15	66,20 mm
Yükseklik MR 32 / Height MR 32	63,30 mm
Bağlantı Verileri / Connection data	
Bağlantı tipi / Connection method	Vidalı bağlantı / Screw connection
Tek damarlı min. iletken kesit alanı / Conductor cross section solid min.	1,5 mm ²
Tek damarlı maks. iletken kesit alanı / Conductor cross section solid max.	50 mm ²
İletken kesit alanı AWG/kcmil min. / Conductor cross section AWG/kcmil min.	16 AWG
İletken kesit alanı AWG/kcmil max. / Conductor cross section AWG/kcmil max.	2 AWG
Çok damarlı min. iletken kesit alanı / Conductor cross section stranded min.	1,5 mm ²
Çok damarlı maks. iletken kesit alanı / Conductor cross section stranded max.	50 mm ²
Çok damarlı min. iletken kesit alanı yüküklü / Conductor cross section stranded sleeve min.	1,5 mm ²
Çok damarlı maks. iletken kesit alanı yüküklü / Conductor cross section stranded sleeve max.	35 mm ²
Aynı kesitli 2 iletken, çok damarlı, plastik kılıfı ikiz yüküklü, min. / 2 conductors with same cross section, stranded, TWIN ferrules with plastic sleeve, min.	1,5 mm ²
Aynı kesitli 2 iletken, çok damarlı, plastik kılıfı ikiz yüküklü, max. / 2 conductors with same cross section, stranded, TWIN ferrules with plastic sleeve, max.	16 mm ²
Minimum soyma uzunluğu / Minimum stripping length	16 mm
Maksimum soyma uzunluğu / Maximum stripping length	18 mm
İç silindirik gösterge / Internal cylindrical gage	B9
Sıkma torku, min / Tightening torque, min	2,5 Nm
Sıkma torku, maks. / Tightening torque max	3,5 Nm
Sertifikalar / Approvals	
CSA	
mm ² /AWG/kcmil	
Nominal current I _N	
Nominal voltage U _N	
cULus	
mm ² /AWG/kcmil	AWG 12-2
Nominal current I _N	115 A
Nominal voltage U _N	1000 V
VDE	
mm ² /AWG/kcmil	
Nominal current I _N	
Nominal voltage U _N	
ATEX	
Nominal current I _N	
Nominal voltage U _N	

Aksesuar / Accessory				
		Tip / Type	Sipariş No Order No	Ad./Pcs.
Ayırma Plakası / Separator				
	Gri / Grey	APP / AVK 35RD	462 180	10
	Bej / Beige	APP / AVK 35RD	462 189	10
Durdurucu / End Block				
	Gri / Grey	KD 3	495 049	100
	Gri / Grey	KD 4	495 059	100
	Gri / Grey	KD 7	495 219	50
Montaj Rayları / Mounting Rails				
		MR 35x7,5 (1mt)	500 601	20
		MR 35x7,5 SLOTTED (1mt)	500 602	20
		MR 35x15 (1mt)	500 606	10
		MR 35x15 SLOTTED (1mt)	500 607	10
		MR 32 (1mt)	500 101	10
Üst Köprü / Cross Connection				
		UK 35/2 125A Max.	474 172	25
		UK 35/3 125A Max.	474 173	20
		UK 35/4 125A Max.	474 174	15
		UK 35/10 125A Max.	474 179	5
Test Fişi / Test Plug				
		TF Ø4	493 050	10
Test Kovanı / Test Socket				
		TSK 9 (Ø4)	490 090	5
İkaz Plakası / Warning Label				
		IP 2S	498 130	25
		IP 2	498 140	25
Markalama / Marking				
		DG 10/10	505 430	200
Tornavida / Screwdriver				
		İKT6 (1,2x6,5)	561 060	10